



## PARIS & MOI Je découvre

### ENTRÉE LIBRE

Parce qu'il ne faut pas toujours payer pour faire de belles découvertes.



### POUSSEZ LES PORTES OUVERTES

Promenez-vous d'Anvers aux Abbesses à l'occasion des Portes ouvertes des ateliers d'artistes. Peintres, sculpteurs, plasticiens... ils sont 115 dans 71 lieux à vous accueillir. Cette année, l'association publie un catalogue (2 €) renfermant un billet de tombola qui peut vous faire gagner une œuvre. VZ Le 15 novembre de 18 h à 21 h; les 16 et 17 novembre de 11 h à 20 h. Rens. sur [anversauxabbesses.fr](http://anversauxabbesses.fr).

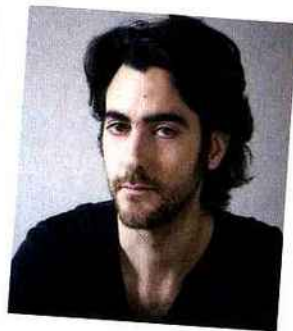


### UNE EXPO QUI NOUS TIENT À CŒUR

Et pour cause! Les toiles de Noémie Rocher, exposées à l'Espace Seven-Galerie Jacques De Vos jusqu'au 30 novembre, sont inspirées du rythme cardiaque. Cette artiste nous ouvre ses cœurs avec « Ex-Voto » : dégoûtants, couturés de cicatrices, flous... ils symbolisent la vie et la mort. Par la magie des couleurs, la peintre réussit à donner l'impression de la pulsation. Une expérience palpitante. VZ Du lundi au samedi, de 10h30 à 13 h et de 14 h à 19 h. 7, rue Bonaparte, 6°.



## LA BELLE SAISON DE JEAN BELLORINI



Ce metteur en scène trentenaire, qui a le vent en poupe, s'installe à l'Odéon-Théâtre de l'Europe avec **"la Bonne Ame du Se-Tchouan"**, une pièce de Bertolt Brecht. Une fable à ne pas manquer.

### QU'EST-CE QUI VOUS A DONNÉ ENVIE DE MONTER CETTE PIÈCE ?

J'ai aimé la simplicité de cette fable. Parfois, les pièces de Brecht sont compliquées et il faut presque avoir des notions économiques et sociales pour les comprendre! Ce n'est pas le cas avec ce texte. Il suffit de savoir qu'un loyer coûte cher et que la vie n'est pas si simple. Mais le véritable sujet de la pièce est la difficulté d'être soi-même, d'être vrai. J'ai aimé aussi la diversité de l'écriture : certains moments sont chantés, d'autres sont dramatiques ou, à l'inverse, humoristiques.

### CETTE SAISON EST CHARGÉE POUR VOUS!

C'est même une année risquée! Après *la Bonne Ame du Se-Tchouan*, le Rond-Point programme, en mars prochain, ma mise en scène de *Paroles gelées* de Rabelais. Cela me rend très heureux car nous ne l'avons joué qu'une fois, au Théâtre Gérard-Philippe à Saint-Denis. Puis nous reprenons fin avril

*Tempête sous un crâne* au Théâtre des Quartiers-d'Ivry. Ce spectacle, adapté des *Misérables*, me tient particulièrement à cœur car c'est la pièce qui m'a lancé. Nous irons la jouer ensuite au mois de juin en Palestine et en Israël. Cette perspective donne du sens à une année un peu faste et parisienne.

### AVEZ-VOUS LA PRESSION ?

Sans aucun doute car il faut se montrer à la hauteur des attentes du public. Et l'on ne maîtrise pas le succès. Pour moi, il est arrivé avec les deux derniers spectacles. Et je n'ai aucune explication à cela. Quand je travaille, j'ai des intuitions, j'imagine que tel ou tel texte, tel ou tel choix de mise en scène va coller avec les envies, mais cela s'arrête là. Ma seule certitude est que je veux défendre un théâtre populaire, joyeux et vivant, qui va droit au cœur.

Propos recueillis par Valérie Beck

**Jusqu'au 15 décembre, du mardi au samedi à 20 h, le dimanche à 15 h. Ateliers Berthier, 1, rue André-Suarès, 17°. Rens. au 01 44 85 40 40. Place : de 6 à 30 €.**